

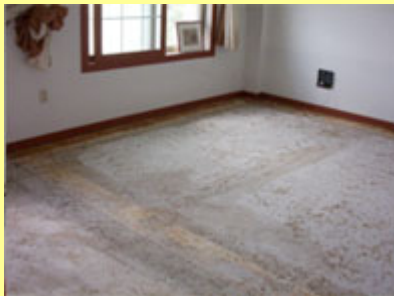
# A sugárzó infra fűtőfilm szerelése beépítési útmutató

## Felhasznált anyagok:

- Infra fűtőfólia A technológia lényege: nano részecskék diszperziós tapadása és ellenállása a szén, ezüst és réz részecskék között. A felhasznált PET-fólia biztosítja a részecskék mechanikai védelmét.
- Szigetelő: legalább 5mm vastag éghetetlen anyag
- Termosztát: Tápfeszültség 230V AC Terhelhetőség:10-16A

## ÉPÍTÉSI ELJÁRÁS

### 1. lépés.



A padló tisztítása .  
Ellenőrizze a padlót, hogy a padló felülete sima és száraz legyen, ne legyenek durva élek. Ha a padló nedves, úgy a fólia elhelyezését csak szárítás után folytassuk.

### 2. lépés.



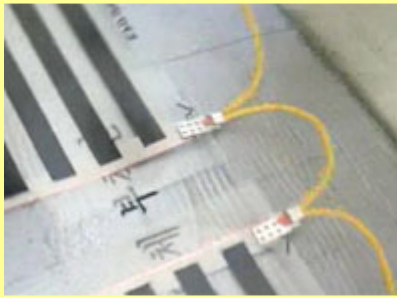
A szigetelés lerakása.  
Vágja a szigetelő anyagot a kívánt méretre, majd helyezze a padlóra.. (esetleg vízben oldódó ragasztóval rögzítse azt)

### 3. lépés.



A infra fűtőfilm méretre vágása és elhelyezése.  
Vágja le a szükséges szélességű ( 500 mm, 800 mm vagy 1000m) filmekből a kívánt hosszakat úgy, hogy a filmek között 10-20 mm távolság maradjon. Vigyázzunk, hogy az infra fűtőfilmek ne fedjék egymást és a végük egy vonalba essen. A falaktól tartsunk 100 mm távolságot.

#### 4. lépés.



Elektromos csatlakozás és kábelezés. Rögzítsük a kábeleket a kapcsokhoz, majd préseljük az elektromos csatlakozó kapcsokat a réz fóliára. (Ügyeljünk a minimális átmeneti ellenállásra) Vegyük figyelembe az elrendezési rajzot Használjunk a terhelésnek megfelelő vezetékét.

#### 5. lépés.



Szigetelés  
Gondoskodjunk az áramvezető részek tökéletes villamos szigeteléséről és védjük azokat a nedvességtől is.

#### 6. lépés.



A termosztát csatlakoztatása és működési próba.  
Csatlakoztassuk a termosztátot a hálózatra és az infra fűtőfilm rendszerhez, valamint helyezzük el az érzékelőt. Ellenőrizzé a terhelést. Hőmérő segítségével végezzünk működési próbát.

#### 7. lépés.



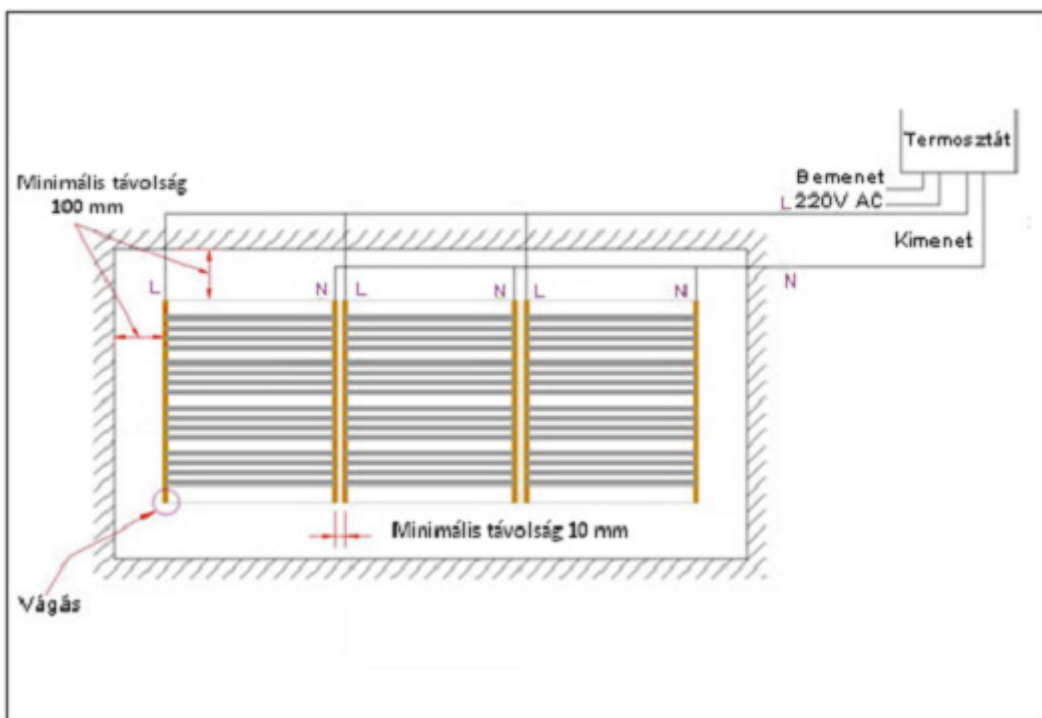
Helyezzünk az infra fűtőfilmre védő fóliát vagy szükség esetén (járólap) kemény védő szigetelést.

Rakjuk le a szükséges járófelületet.

## Vezeték keresztmetszetek.

Infra fűtőfilm szélessége	Infra fűtőfilm hossza	Vezeték	Infra fűtőfilm hossza	Vezeték
500 mm (50 cm)	max. 25000 mm (max. 25 m)	2,5 mm <sup>2</sup>	25 000 mm felett (25 m felett)	4 mm <sup>2</sup>
800 mm (80 cm)	max. 15 600 mm (max. 15,6 m)		15 600 mm felett (15,6 m felett)	
1000 mm (100 cm)	max. 12 500 mm (max 12,5 m)		12 500 mm felett (12,5 m felett)	

## Elrendezési és kapcsolási vázlat:



- A.** A film elemeket egy sorban kell elrendezni és azokat villamosan párhuzamosan kell kötni
- B.** A fázis és nulla vezetőköt különböző színekkel (fekete (barna)/kék huzalozzuk az egyszerű nyomon követhetőség érdekében.
- C.** Használjunk érvég hüvelyt vagy kábelsarut a hálózati csatlakozáshoz. Egy csatlakozóba legalább 3mm<sup>2</sup> kábelt kell .
- D.** Ügyeljünk a megfelelő villamos- és nedvesség szigetelésre. Használjunk az áramfelvételnek megfelelő keresztmetszetű vezetékét.

### Figyelmeztetés!

**Fontos, hogy a telepítést mindig szakemberrel végeztesse el! A telepítési utasításokat tartsa be.**